

**ОПИСАНИЕ МЕСТОПОЛОЖЕНИЯ ГРАНИЦ****Публичный сервитут объекта «Газопровод среднего давления», кадастровый номер 50:47:0000000:1091**

(наименование объекта, местоположение границ которого описано (далее - объект))

**Раздел 1****Сведения об объекте**

<b>№ п/п</b>	<b>Характеристики объекта</b>	<b>Описание характеристик</b>
<b>1</b>	<b>2</b>	<b>3</b>
1	Местоположение объекта	Московская область, Орехово-Зуевский городской округ, Орехово-Зуево г.
2	Площадь объекта ± величина погрешности определения площади ( $P \pm \Delta P$ )	3 753 м <sup>2</sup> ± 21 м <sup>2</sup>
3	Иные характеристики объекта	Вид объекта реестра границ: Зона с особыми условиями использования территории Содержание ограничений использования объектов недвижимости в пределах зоны или территории: Публичный сервитут, для целей размещения линейных объектов системы газоснабжения, их неотъемлемых технологических частей. Срок установления 49 лет. Обладатель публичного сервитута: Акционерное Общество «Мособлгаз» (ИНН 5032292612, ОГРН 1175024034734). Адрес: Московская обл. г. Одинцово, д. Раздоры, 1-й км Рублево-Успенского шоссе, д. 1, корп. Б. Электронная почта: info@mosoblgaz.ru

**Раздел 2**

**Сведения о местоположении границ объекта**

<b>1. Система координат</b> МСК-50, зона 2					
<b>2. Сведения о характерных точках границ объекта</b>					
Обозначение характерных точек границ	Координаты, м		Метод определения координат характерной точки	Средняя квадратическая погрешность положения характерной точки (Mt), м	Описание обозначения точки на местности (при наличии)
	X	Y			
1	2	3	4	5	6
1	471 605,13	2 277 576,27	Аналитический метод	0,10	—
2	471 603,00	2 277 573,46		0,10	
3	471 606,18	2 277 571,04		0,10	
4	471 642,39	2 277 618,26		0,10	
5	471 658,80	2 277 642,03		0,10	
6	471 670,10	2 277 664,51		0,10	
7	471 689,16	2 277 700,35		0,10	
8	471 712,86	2 277 745,90		0,10	
9	471 687,88	2 277 760,01		0,10	
10	471 706,47	2 277 791,57		0,10	
11	471 724,16	2 277 820,86		0,10	
12	471 739,60	2 277 840,11		0,10	
13	471 755,15	2 277 867,23		0,10	
14	471 808,21	2 277 955,29		0,10	
15	471 851,15	2 278 056,48		0,10	
16	471 885,71	2 278 091,26		0,10	
17	471 887,47	2 278 090,98		0,10	
18	471 932,11	2 278 059,38		0,10	
19	471 957,28	2 278 042,20		0,10	
20	471 961,69	2 278 048,28		0,10	
21	471 982,94	2 278 033,92		0,10	
22	472 002,76	2 278 019,97		0,10	
23	471 997,90	2 278 013,68		0,10	
24	472 033,45	2 277 989,96		0,10	
25	472 077,13	2 277 960,24		0,10	
26	472 083,62	2 277 952,89		0,10	
27	472 100,12	2 277 952,68		0,10	
28	472 105,61	2 277 932,99		0,10	
29	472 122,62	2 277 936,25		0,10	
30	472 121,87	2 277 940,18		0,10	
31	472 108,47	2 277 937,61		0,10	
32	472 103,17	2 277 956,64		0,10	
33	472 085,44	2 277 956,87		0,10	
34	472 079,79	2 277 963,26		0,10	
35	472 035,68	2 277 993,28		0,10	
36	472 003,69	2 278 014,63		0,10	
37	472 008,48	2 278 020,84		0,10	
38	471 985,21	2 278 037,21		0,10	
39	471 960,72	2 278 053,76		0,10	
40	471 956,32	2 278 047,70		0,10	
41	471 934,40	2 278 062,67		0,10	
42	471 889,21	2 278 094,64		0,10	
43	471 885,42	2 278 095,37		0,10	
44	471 883,56	2 278 094,77		0,10	
45	471 847,77	2 278 058,75		0,10	
46	471 804,64	2 277 957,11		0,10	
47	471 751,70	2 277 869,25		0,10	

**Раздел 2****Сведения о местоположении границ объекта**

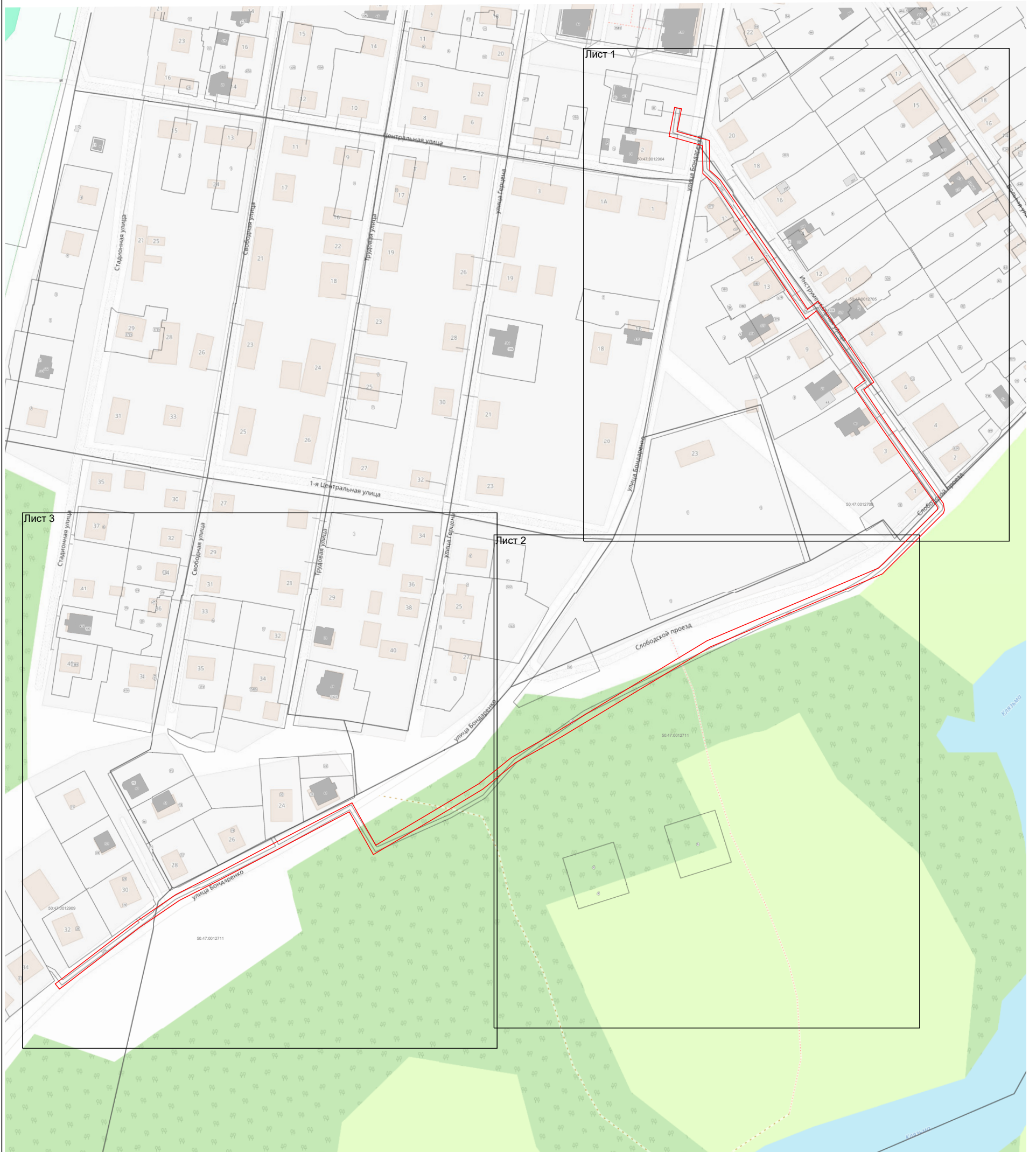
<b>1</b>	<b>2</b>	<b>3</b>	<b>4</b>	<b>5</b>	<b>6</b>
48	471 736,28	2 277 842,37	Аналитический метод	0,10	—
49	471 720,87	2 277 823,16		0,10	
50	471 703,03	2 277 793,62		0,10	
51	471 682,38	2 277 758,54		0,10	
52	471 707,49	2 277 744,24		0,10	
53	471 666,55	2 277 666,35		0,10	
54	471 655,36	2 277 644,09		0,10	
55	471 639,13	2 277 620,58		0,10	
1	471 605,13	2 277 576,27		0,10	

**3. Сведения о характерных точках части (частей) границы объекта**

<b>1</b>	<b>2</b>	<b>3</b>	<b>4</b>	<b>5</b>	<b>6</b>
—	—	—	—	—	—






Раздел 4  
План границ объекта



Масштаб 1:2 400

Используемые условные знаки и обозначения:

-  - граница зоны
-  - граница кадастрового квартала по сведениям ЕГРН
-  - граница земельного участка по сведениям ЕГРН

Подпись \_\_\_\_\_



Дата « 18 » марта 20 24 г.

Место для оттиска печатей (при наличии) лица, составившего описание местоположения границ объекта

Раздел 4  
План границ объекта

Лист 1



Масштаб 1:1 000

Используемые условные знаки и обозначения:

- 7 - характерная точка границы зоны
- (red line) - граница зоны
- (thick black line) - граница кадастрового квартала по сведениям ЕГРН
- (thin black line) - граница земельного участка по сведениям ЕГРН

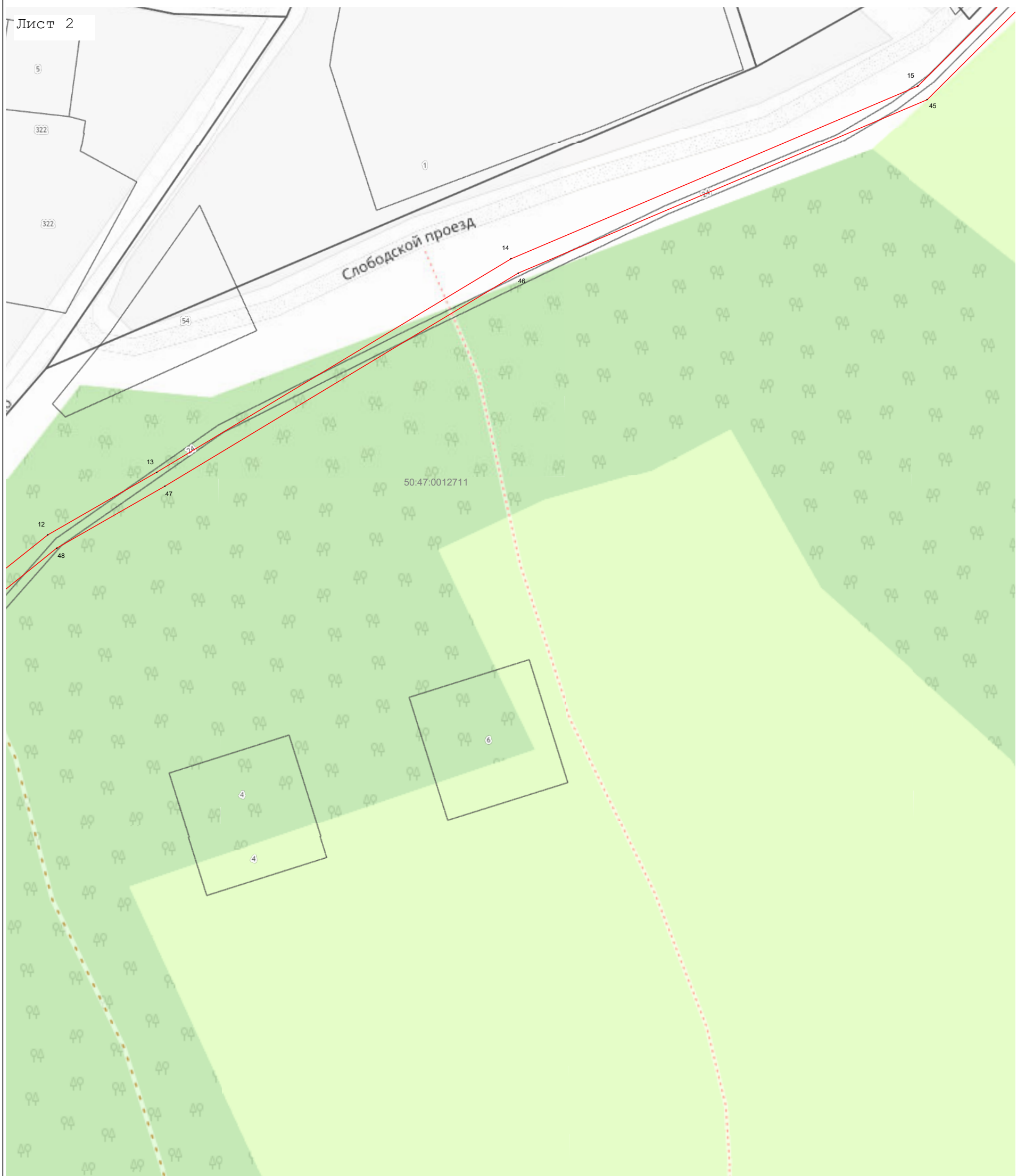
Подпись \_\_\_\_\_ Дата « 18 » марта 20 24 г.

Место для оттиска печати (при наличии) лица, составившего описание местоположения границ объекта



Раздел 4  
План границ объекта

Лист 2



Масштаб 1:1 000

Используемые условные знаки и обозначения:

- 7 - характерная точка границы зоны
- (red line) - граница зоны
- (black line) - граница кадастрового квартала по сведениям ЕГРН
- (dashed line) - граница земельного участка по сведениям ЕГРН

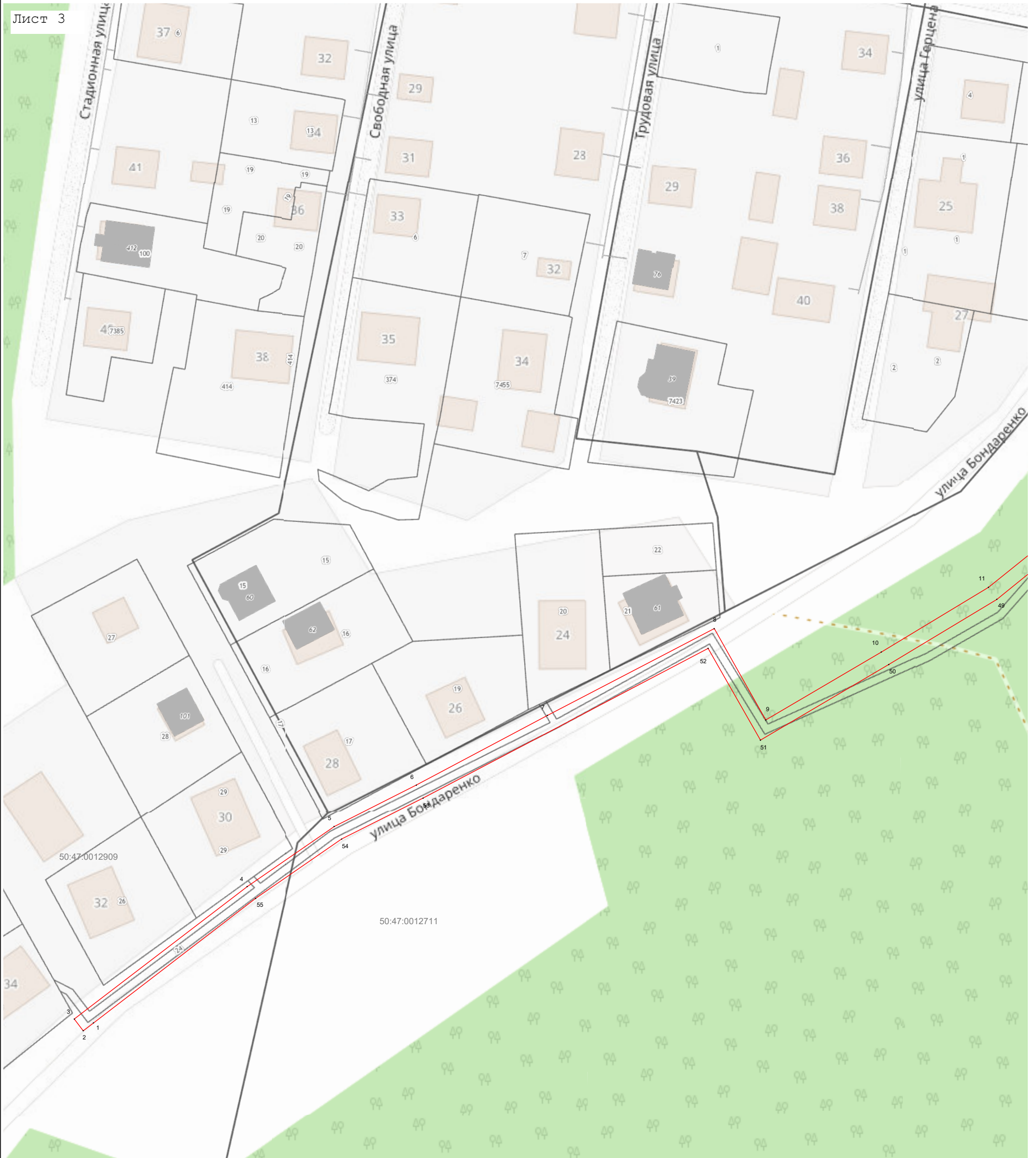
Подпись \_\_\_\_\_ Дата « 18 » марта 20 24 г.

Место для оттиска печати (при наличии) лица, составившего описание местоположения границ объекта



Раздел 4  
План границ объекта

Лист 3



Масштаб 1:1 000

Используемые условные знаки и обозначения:

- 7 - характерная точка границы зоны
- (красная линия) - граница зоны
- (черная линия) - граница кадастрового квартала по сведениям ЕГРН
- (серая линия) - граница земельного участка по сведениям ЕГРН

Подпись \_\_\_\_\_



Дата « 18 » марта 20 24 г.

Место для оттиска печати (при наличии) лица, составившего описание местоположения границ объекта